

# VW1200 - Segelflugcomputer der neuen Dimension

**VW1220:** Bedien- und Anzeigegerät des VW1200-Systems.



Einfache Bedienung durch beschriftete Funktionstasten und doppelten Drehgeber

Hochauflösendes Display (640x240 Pixel), guter Kontrast, insbesondere bei Sonnenlicht

Moving Map: Die Luft-raumdaten werden im Format „OpenAir“ eingelesen. Weltweit sind Daten in diesem Format verfügbar.

**Neu!!**

**VW1250:** Kompass-Modul für Windrechnung im Geradeausflug



Datentransfer über SD/MMC Speicherkarte (eingebauter Kartenleser): Wegpunkte, Luft-räume, Tasks, Software-Update



Die **Sensorbox VW1210** ist die „Schaltzentrale“ des VW1200. In ihr sind die pneumatischen Sensoren, das GPS-Modul und Komponenten des Loggers (Option) untergebracht. Über ein Buskabel wird sie mit dem Display verbunden. Für weitere Zubehörmodule sind Steckplätze vorhanden

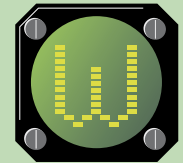


Mit dem VW1200 Segelflugcomputer - bestehend aus den Geräten VW1210 (Sensorbox) und VW1220 (Display) - wird die Erfolgsgeschichte des Segelflug-Instrumentenbaus bei Westerboer fortgeschrieben.

Immer vielfältiger werden die Informationen, die der Pilot während eines Streckenfluges benötigt. Häufig sind dazu in den Cockpits zahlreiche Anbauten zu beobachten, die über komplizierte und ungenormte Kabel miteinander verbunden

sind. Nicht so beim VW1200: Hier stehen alle wesentlichen Daten in einem einzigen System kompakt und übersichtlich zur Verfügung.

Beim Variometersignal war das oft gelobte VW910 Maß aller Dinge. Durch digitale Signalaufbereitung bei bewährter Sensortechnologie konnte die Charakteristik des Variometers noch weiter verbessert werden.



**Dr. Westerboer GmbH**

Pröblstr. 18  
92637 Weiden

Telefon:  
0961-26916  
Fax:  
0961-6342055

info@westerboer.de  
www.westerboer.de

## Benutzeroberfläche

### Flugbildschirm

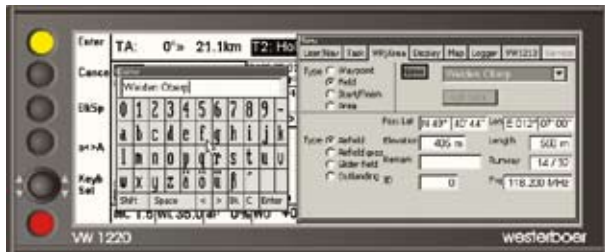
Während des Fluges erfolgt die Bedienung in der Regel ausschließlich vom Flugbildschirm. Hier können wichtige Parameter wie McCready, Flächenbelastung, Polarenkorrektur und Windoffset eingestellt werden. Lautstärke und Kontrasteinstellung sind ebenfalls direkt zugänglich. Für die Navigation läßt sich der nächste Wegpunkt aus einer Liste auswählen und die Karte bedienen. Beim Fliegen von programmierten Aufgaben unterstützt der Taskmanager den Piloten. Tasten, deren Beschriftung sich je nach Menü ändern, und ein doppelter Drehgeber ermöglichen eine intuitive Bedienung.



### Konfiguration

Grundlegende Einstellungen und die Flugvorbereitung erfolgt in den jeweiligen Registertafeln des Menüs. Mit dem gelben Taster gelangt man dorthin und auch wieder zurück zum Flugbildschirm.

Die Bedienung erfolgt wie vom PC her bekannt. Numerische Werte werden in der Regel gleich mit dem Drehgeber eingegeben, für alpha-nummerische Parameter steht ein Tastaturfeld zur Verfügung. Die Registertafeln leiten den Anwender übersichtlich durch das Menü.



## Wesentliche Eigenschaften

### VW1220, Display:

- Alle Analoogsignale: Vario, Sollfahrt, Höhe, Fahrt, Temperatur
- Windanzeige, grafisch und numerisch
- Navigation: Streckenrechnung, Endanflug, nächstes Landefeld
- Übersichtliche Darstellung auf großem Display, Auflösung 640 x 240 Pixel, aktive Displayfläche 154mm x 57 mm
- LCD mit hohen Kontrast, insbesondere bei Sonnenlicht!
- VW1220 ist leicht abnehmbar, kein großer Ausbruch im Instrumentenbrett notwendig
- Gehäuseabmessung: 82mm x 201mm x 23mm (HxBxT)
- Einfache und intuitive Bedienung mittels beschrifteter Softkeys und doppeltem Drehgeber
- Speicherkarte (SD und MMC) zum Sichern und Laden von Parametern und Daten
- Programmupdate über Speicherkarte

### VW1210, Sensorbox:

- Zentrale Schaltstelle des VW1200-Systems
- Elektronisch kompensiertes Vario, keine TEK-Düse erforderlich
- Sensoren für dynamischen und statischen Druck
- Integrierter GPS-Empfänger
- Temperatursensor
- Digitales Filter zur Signalaufbereitung; dadurch schnelles und weitgehend böenunempfindliches Variosignal (noch besser als beim VW910)
- Loggeroption (in Vorbereitung)
- Stromaufnahme (Gesamtsystem): 350 mA @ 12 V
- Gehäuseabmessungen: 150mm x 150mm x 45mm
- Steckanschlüsse für Erweiterungen (Zweitdisplay, elektromechanische Rundanzeige, elektronischer Kompass, Fernbedienung)



**Dr. Westerboer  
GmbH**

Pröblstr. 18  
92637 Weiden

Telefon:  
0961-26916  
Fax:  
0961-6342055

info@westerboer.de  
www.westerboer.de

**Weitere Informationen und ein Simulationsprogramm finden Sie im Internet:**

**[www.westerboer.de](http://www.westerboer.de)**

Technische Änderungen  
vorbehalten  
Stand der Information:  
Oktober 2008